

3 Агрегаты центробежные консольные для сточно-масных сред типа СД, СДВ

Агрегаты типа СД – центробежные, горизонтальные (СДВ – вертикальные), одноступенчатые с рабочим колесом закрытого типа предназначены для перекачивания бытовых, промышленных сточных вод и других загрязненных жидкостей с водородным показателем рН от 6 до 8,5, плотностью до 1050 кг/м³, температурой до плюс 80° С, с содержанием абразивных частиц не более 1% по объему, размером до 5 мм и микротвердостью не более 9000 МПа.

Уплотнение вала насосов – одинарный сальник.
Материал деталей проточной части – серый чугун.

**Таблица 10 Показатели назначения агрегатов по параметрам
в номинальном режиме и номинальные диаметры рабочих колёс**

| Типоразмер агрегата | Подача м ³ /час | Напор, м | Мощность эл.двиг., кВт | Частота вращения, об/мин | КПД, % | Допускаемый кавитац. запас, м | Утечка ч/з сальн. упл. л/час | Установленный ресурс до спис., тыс. час. | Номинальный диаметр раб. колеса, мм |
|---------------------|----------------------------|----------|------------------------|--------------------------|--------|-------------------------------|------------------------------|--|-------------------------------------|
| СД 16/25 | 16 | 25 | 4 | 2900 | 49 | 4 | 10 | 32 | 150 |
| СД 16/25а | 14,5 | 20,5 | 3 | | 46 | | | | 136 |
| СД 16/25б | 13 | 17,5 | 2,2 | | 43 | | | | 128 |
| СД 80/18 | 80 | 18 | 11 | 1450 | 62 | 5 | | | 251 |
| СД 80/18а | 70 | 15 | 7,5 | | 59 | | | | 235 |
| СД 80/18б | 63 | 13 | 7,5 | | 56 | | | | 220 |
| СД 80/32 | 80 | 32 | 18,5 | | 63 | | | | 325 |
| СД 80/32а | 68 | 26 | 15 | | 60 | | | | 296 |
| СД 80/32б | 62 | 22 | 11 | | 57 | | | | 278 |
| СД 160/45 | 160 | 45 | 37 | 1450 | 64 | 6,5 | | | 390 |
| СД 160/45а | 144 | 36 | 30 | | 61 | | | | 360 |
| СД 160/45б | 128 | 30 | 22 | | 58 | | | | 340 |
| СД 250/22,5 | 250 | 22,5 | 37 | 1450 | 57 | 5 | | | 295 |
| СД 250/22,5а | 225 | 18,5 | 30 | | 55 | | | | 272 |
| СД 250/22,5б | 205 | 16 | 22 | | 53 | | | | 260 |
| СД 450/22,5 | 450 | 22,5 | 75 | 960 | 58 | 4,5 | | | 435 |
| СД 450/22,5а | 400 | 18,5 | 55 | | 54 | | | | 410 |
| СД 450/22,5б | 360 | 16 | 45 | | 51 | | | | 388 |
| СД 450/56 | 450 | 56 | 132 | 1450 | 58 | 8 | | | 436 |
| СД 450/56а | 430 | 48 | 110 | | 55 | | | | 404 |
| СД 450/56б | 370 | 39 | 90 | | 54 | | | | 376 |
| СД 800/32 | 800 | 32 | 160 | 960 | 59 | 6 | | | 525 |
| СД 800/32а | 720 | 26,5 | 132 | | 56 | | | | 490 |
| СД 800/32б | 580 | 22,5 | 110 | | 52 | | | | 465 |
| СДВ 80/18 | 80 | 18 | 11 | 1450 | 62 | 4 | | | 251 |
| СДВ 80/18а | 70 | 15 | 7,5 | | 59 | | | | 235 |
| СДВ 80/18б | 63 | 13 | 7,5 | | 56 | | | | 220 |
| СДВ 160/45 | 160 | 45 | 37 | | 64 | | | | 390 |
| СДВ 160/45а | 144 | 36 | 30 | | 61 | | | | 360 |
| СДВ 160/45б | 128 | 30 | 22 | | 58 | | | | 340 |

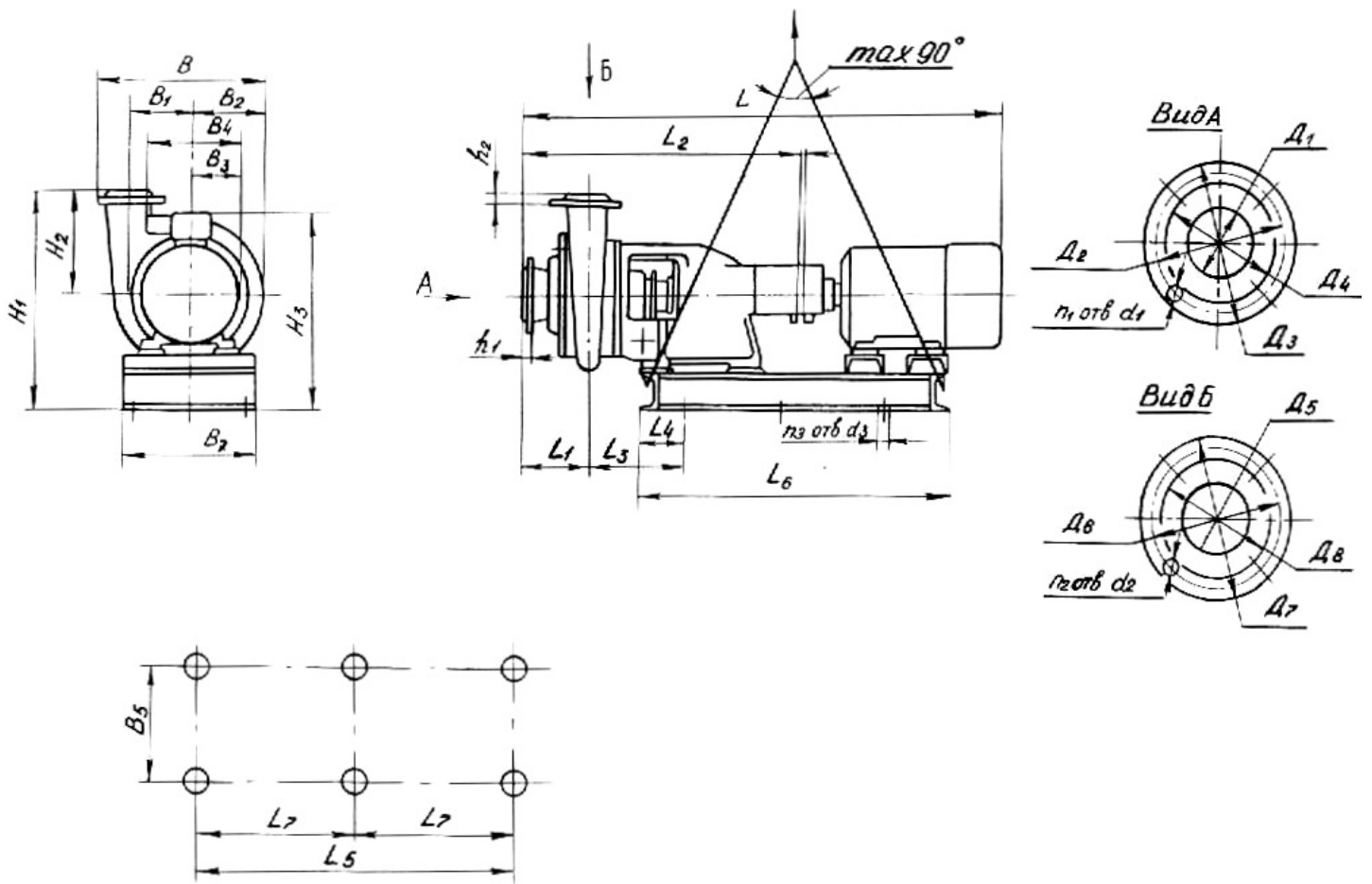


Таблица 12 Габаритные и присоединительные размеры агрегатов в миллиметрах

| Типоразмер агрегата | Марка эл. двиг. | L | L ₁ | L ₂ | L ₃ | L ₄ | L ₅ | L ₆ | L ₇ | B | B ₁ | B ₂ | B ₃ | B ₄ | B ₅ | B ₆ | H ₁ | H ₂ | H ₃ | n ₃ | d ₃ | Масса, кг | |
|---------------------|-----------------|------|----------------|----------------|----------------|----------------|----------------|----------------|----------------|------|----------------|----------------|----------------|----------------|----------------|----------------|----------------|----------------|----------------|----------------|----------------|-----------|---------|
| | | | | | | | | | | | | | | | | | | | | | | насос | агрегат |
| СД 16/25 | 4АМА100S2 | 1015 | 150 | 645 | 210 | 95 | 480 | 675 | - | 294 | 94 | 132 | 118 | 236 | 200 | 240 | 410 | 160 | 415 | 4 | 19 | 72 | 135 |
| СД 80/18 | АД132М4 | 1260 | 160 | 725 | 290 | 160 | 515 | 817 | - | 457 | 165 | 200 | 151 | 802 | 300 | 340 | 540 | 250 | 508 | 4 | 19 | 132 | 270 |
| СД 80/32 | 4АМУ160М4 | 1420 | 176 | 746 | 295 | 150 | 600 | 940 | - | 517 | 194 | 233 | 179 | 369 | 300 | 340 | 600 | 310 | 560 | 4 | 19 | 168 | 365 |
| СД 160/45 | 4А200М4 | 1900 | 185 | 1100 | 365 | 275 | 600 | 1460 | 445 | 600 | 232 | 270 | 225 | 450 | 415 | 465 | 743 | 330 | 748 | 6 | 19 | 394 | 745 |
| СД 250/22,5 | 4А200М4 | 1915 | 195 | 1120 | 373 | 270 | - | 1450 | 445 | 610 | 236 | 262 | 225 | 450 | 415 | 465 | 763 | 350 | 748 | 6 | 19 | 360 | 725 |
| СД 450/22,5 | 4А280S6 | 2360 | 250 | 1180 | 380 | 280 | - | 1610 | 560 | 858 | 345 | 368 | 330 | 865 | 415 | 475 | 962 | 460 | 922 | 6 | 28 | 520 | 1455 |
| СД 450/56 | 4А280М4 | 2575 | 241 | 1305 | 421 | 282 | - | 1820 | 560 | 777 | 292 | 345 | 340 | 875 | 480 | 540 | 922 | 420 | 844 | 6 | 28 | 755 | 1755 |
| СД 800/32 | 4А355S6 | 2745 | 262 | 1340 | 411 | 257 | - | 1942 | 710 | 1064 | 418 | 488 | 308 | 1010 | 665 | 715 | 1086 | 490 | 1096 | 6 | 28 | 920 | 2445 |

Продолжение таблицы 12

| Типоразмер агрегата | Всасывающий патрубок | | | | | | | Напорный патрубок | | | | | | |
|---------------------|----------------------|----------------|----------------|----------------|----------------|----------------|----------------|-------------------|----------------|----------------|----------------|----------------|----------------|----------------|
| | D ₁ | D ₂ | D ₃ | D ₄ | n ₁ | d ₁ | h ₁ | D ₅ | D ₆ | D ₇ | D ₈ | n ₂ | d ₂ | h ₂ |
| СД 16/25 | 40 | 110 | 145 | 88 | 4 | 18 | 19 | 32 | 100 | 135 | 78 | 4 | 18 | 18 |
| СД 80/18 | 100 | 170 | 205 | 148 | 4 | 18 | 19 | 80 | 150 | 185 | 128 | 4 | 18 | 20 |
| СД 80/32 | 100 | 180 | 215 | 158 | 8 | 18 | 22 | 70 | 145 | 180 | 122 | 4 | 18 | 20 |
| СД 160/45 | 125 | 210 | 245 | 184 | 8 | 18 | 26 | 80 | 160 | 195 | 133 | 4 | 18 | 22 |
| СД 250/22,5 | 150 | 225 | 260 | 202 | 4 | 18 | 20 | 125 | 200 | 235 | 178 | 8 | 18 | 20 |
| СД 450/22,5 | 200 | 280 | 315 | 258 | 4 | 18 | 22 | 175 | 255 | 290 | 232 | 8 | 18 | 22 |
| СД 450/56 | 200 | 280 | 315 | 258 | 4 | 18 | 22 | 150 | 240 | 280 | 212 | 8 | 22 | 28 |
| СД 800/32 | 250 | 335 | 370 | 312 | 12 | 18 | 23 | 200 | 280 | 315 | 258 | 8 | 18 | 22 |

3.2 Габаритные и присоединительные размеры агрегатов типа СДВ

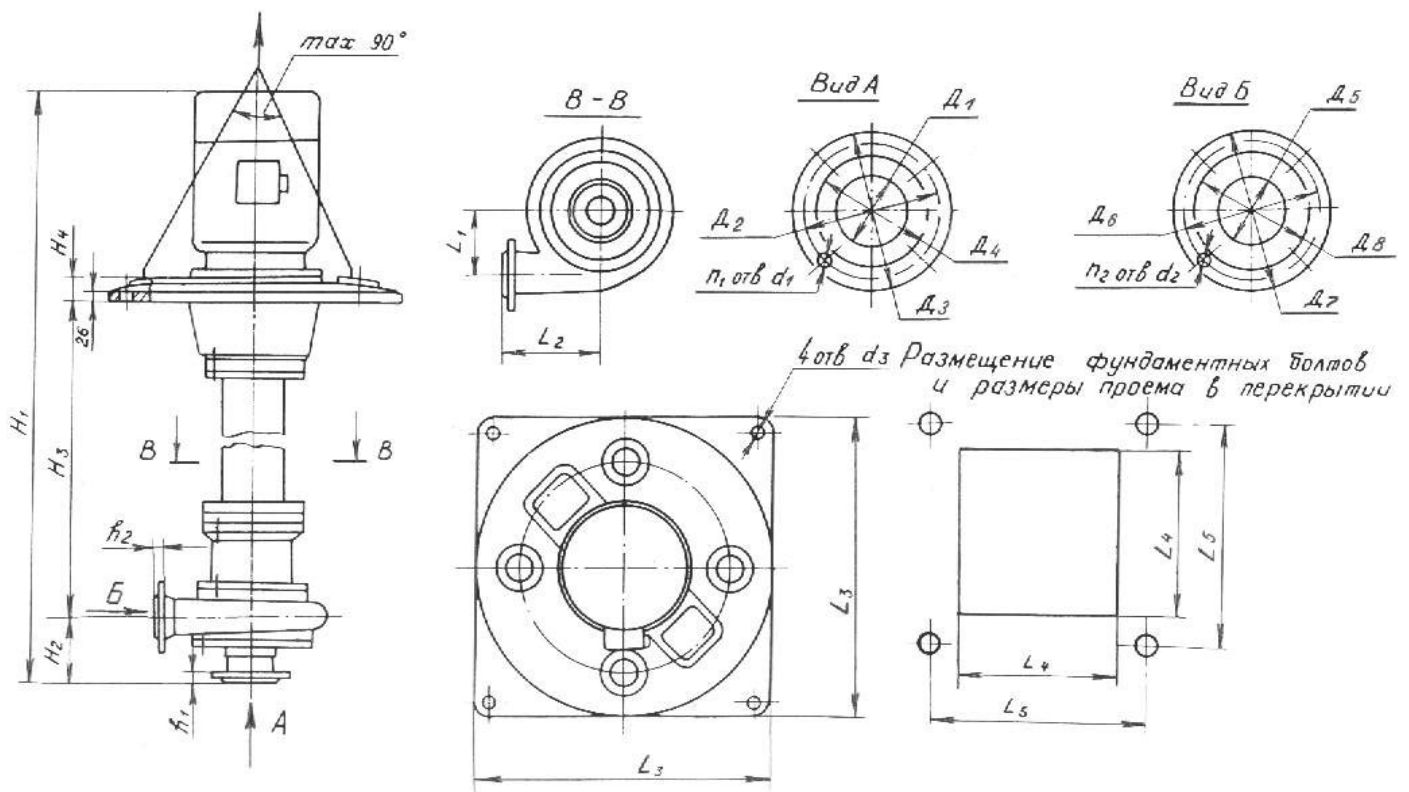


Таблица 13 Габаритные и присоединительные размеры агрегатов в миллиметрах

| Типоразмер Агрегата | Марка эл. двиг. | L_1 | L_2 | L_3 | L_4 | L_5 | H_1 | H_2 | H_3 | H_4 | d_3 | Масса, кг | |
|---------------------|-------------------|-------|-------|-------|-------|-------|-------|-------|-------|-------|-------|-----------|----------|
| | | | | | | | | | | | | насоса | агрегата |
| СДВ 80/18 | АД132М4 11 кВт | 165 | 250 | 780 | 560 | 700 | 2130 | 160 | 1450 | 70 | 23 | 265 | 360 |
| СДВ 160/45 | 4А200М4 37 кВт | 232 | 330 | 936 | 650 | 780 | 3120 | 185 | 2200 | 91 | 26 | 680 | 960 |

Продолжение таблицы 13

| Типоразмер агрегата | Всасывающий патрубок | | | | | | | Напорный патрубок | | | | | | |
|---------------------|----------------------|-------|-------|-------|-------|-------|-------|-------------------|-------|-------|-------|-------|-------|-------|
| | D_1 | D_2 | D_3 | D_4 | n_1 | d_1 | h_1 | D_5 | D_6 | D_7 | D_8 | n_2 | d_2 | h_2 |
| СДВ 80/18 | 100 | 170 | 205 | 148 | 4 | 18 | 19 | 80 | 150 | 185 | 128 | 4 | 18 | 20 |
| СДВ 160/45 | 125 | 210 | 245 | 184 | 8 | 18 | 26 | 80 | 160 | 195 | 133 | 4 | 18 | 22 |

